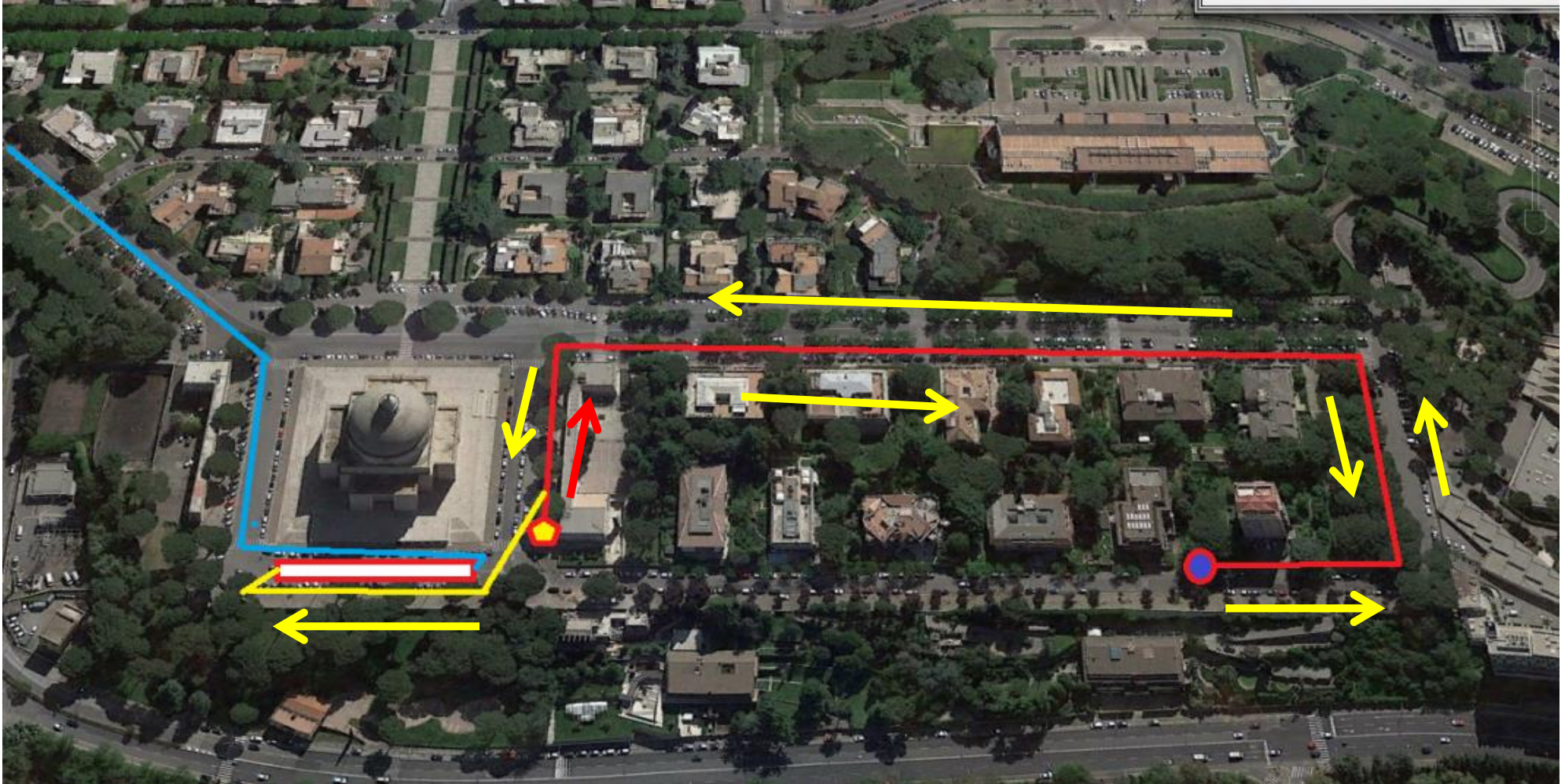
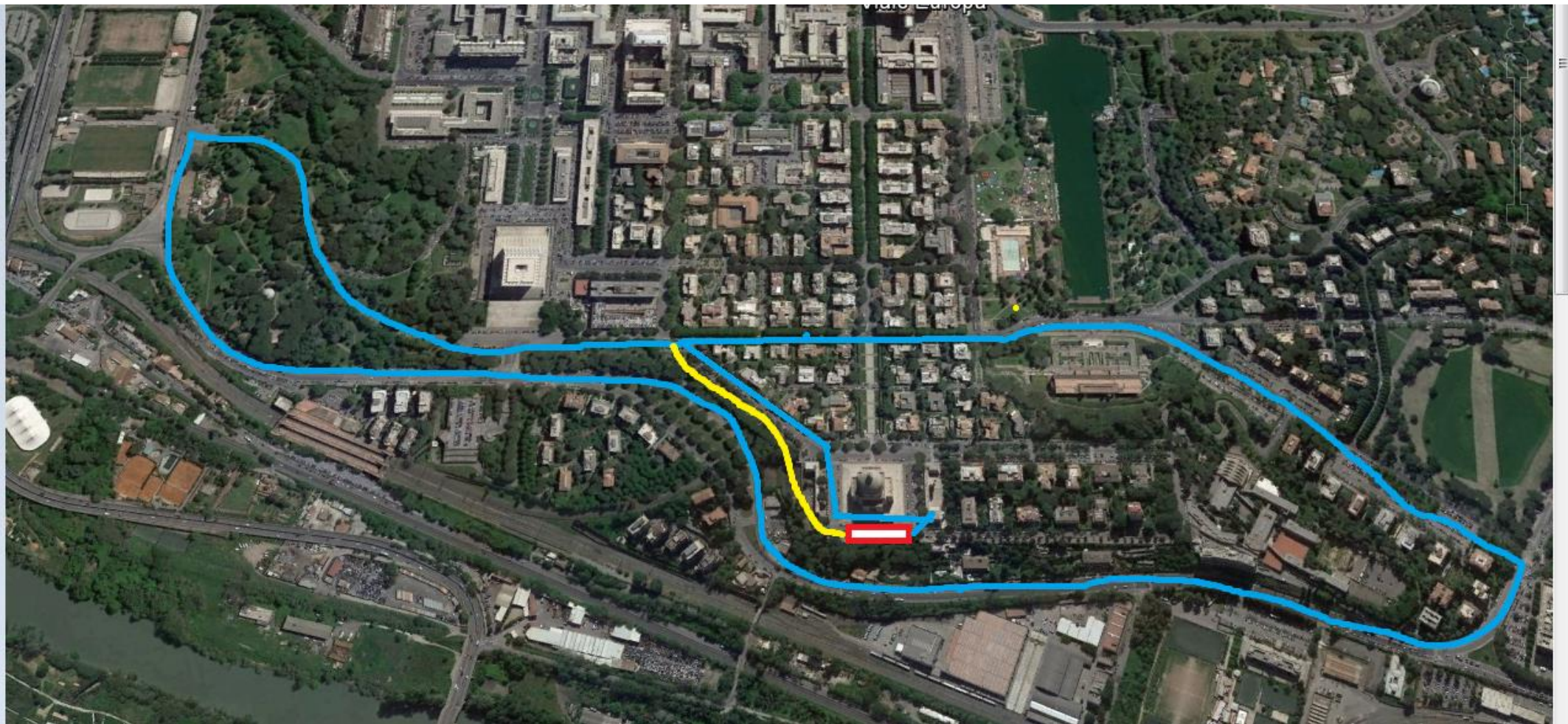


Percorso YA



Legenda: pentagono rosso/giallo partenza 1^a frazione, 2 giri boa rosso/blu tot 2500mt, entrata zona cambio percorso giallo, uscita zona cambio 2^a frazione percorso celeste



Uscita zona cambio percorso celeste, 2 giri del percorso tot km 10,00 alla fine del secondo giro rientro in zona cambio percorso giallo



Uscita zona cambio 3^a frazione percorso giallo, 1 giro tot km 1,2 boa gialla e boa rosso/giallo, alla fine del 1° giro si va al traguardo percorso verde esagono verde/giallo.